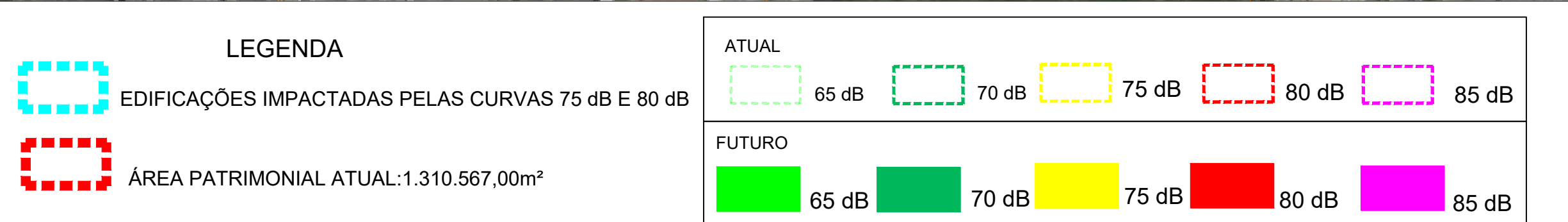
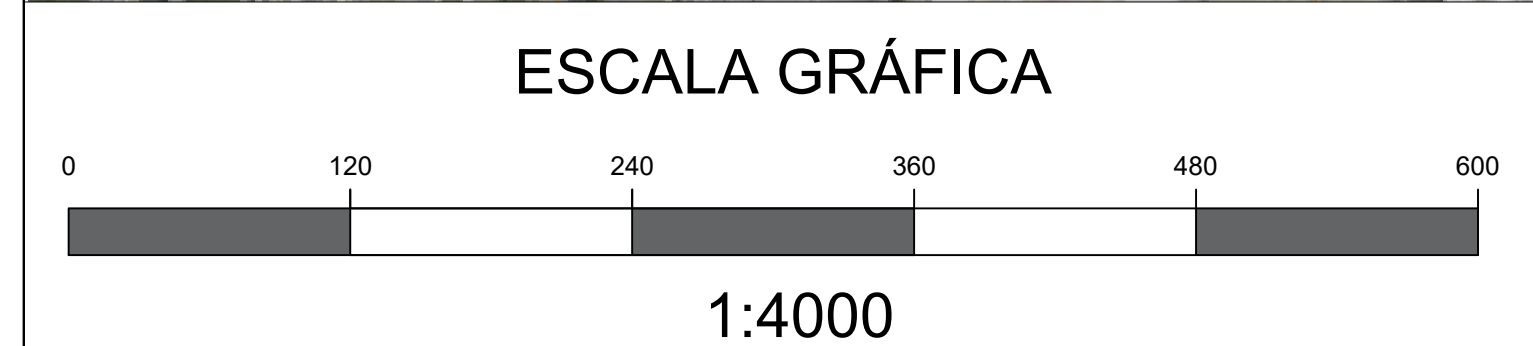
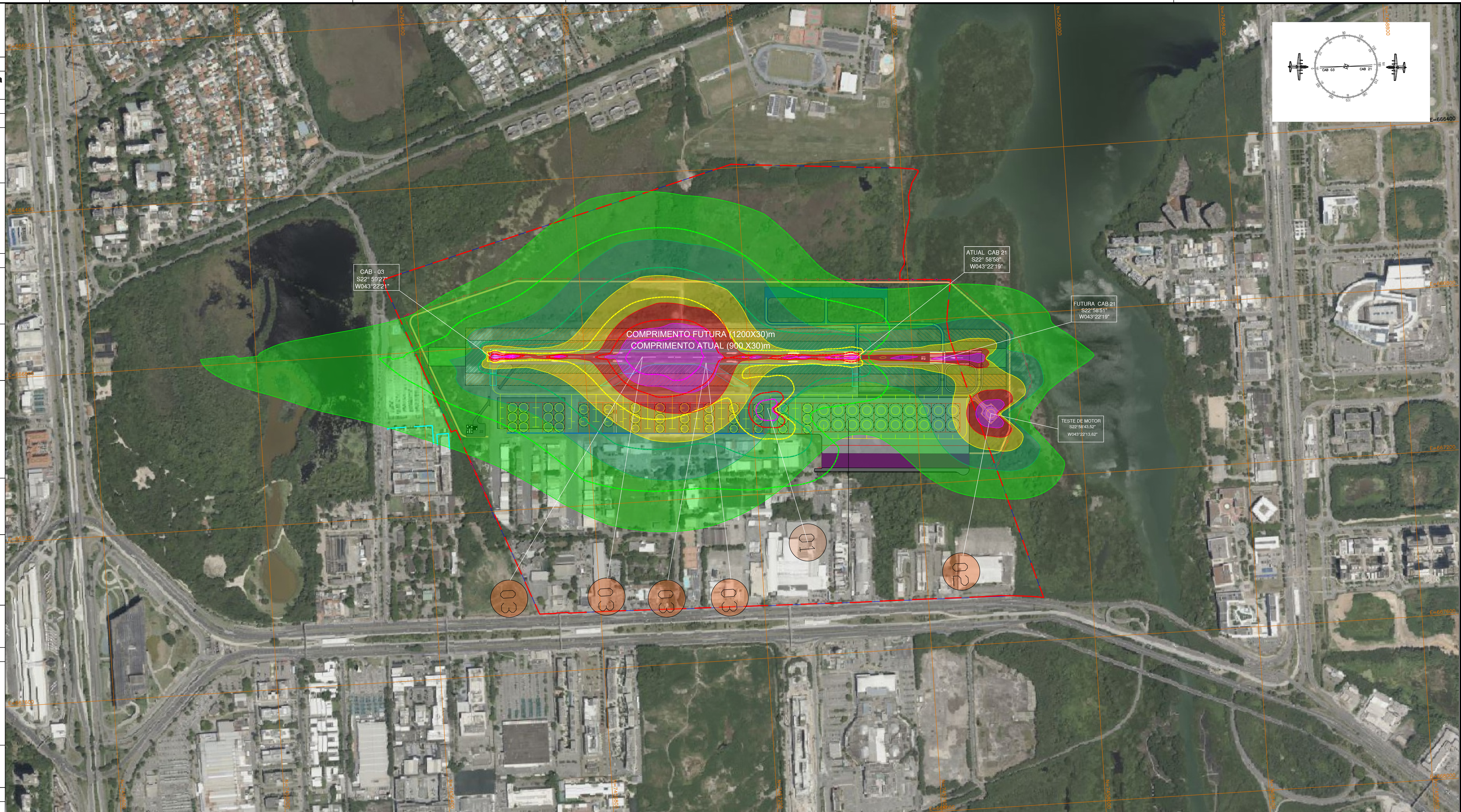


TABELA E-2- Usos compatíveis e incompatíveis para áreas abrangidas por PEZR- RBAC Nº 161

Uso do Solo	Nível de Ruído Médio dia-noite (dB)					Acima de 85
	Abaixo de 65	65 – 70	70 – 75	75 – 80	80 – 85	
Residencial						
Residências uni e multifamiliares	S	N (1)	N (1)	N	N	N
Alojamentos Temporários	S	N (1)	N (1)	N	N	N
(exemplos: hotéis, motéis e pousadas ou empreendimentos equivalentes)	S	N (1)	N (1)	N	N	N
Locais de permanência prolongada (exemplos: presídios, orfanatos, asilos, quartéis, mosteiros, conventos, apart-hotéis, pensões ou empreendimentos equivalentes)	S	N (1)	N (1)	N	N	N
Usos Públicos						
Educacional (exemplos: Universidades, bibliotecas, faculdades, creches, escolas, colégios ou empreendimentos equivalentes)	S	N (1)	N (1)	N	N	N
Saúde (exemplos: hospitais, sanatórios, clínicas, casas de saúde, centros de reabilitação ou empreendimentos equivalentes)	S	25	30	N	N	N
Igrejas, auditórios e salas de Concerto	S	25	30	N	N	N
(exemplos: igrejas, templos, associações religiosas, centros culturais, museus, galerias de arte, cinemas, teatros ou empreendimentos equivalentes)	S	25	30	N	N	N
Serviços governamentais (exemplos: postos de atendimento, correios, aduanas ou empreendimentos equivalentes)	S	S	25	30	N	N
Transportes (exemplos: terminais rodoviários, ferroviários, aeroportuários, marítimos, de carga e passageiros ou empreendimentos equivalentes)	S	S	25	30	35	35
Estacionamentos (exemplo: edifício garagem ou empreendimentos equivalentes)	S	S	25	30	35	N
Usos Comerciais e serviços						
Escritórios, negócios e profissional liberal	S	S	25	30	N	N
(exemplos: escritórios, salas e salões comerciais, consultórios ou empreendimentos equivalentes)	S	S	25	30	N	N
Comércio atacadista - materiais de construção, equipamentos de grande porte	S	S	25	30	35	N
Comércio varejista	S	S	25	30	N	N
Serviços de utilidade pública (exemplos: cemitérios, crematórios, estações de tratamento de água e esgoto, reservatórios de água, geração e distribuição de energia elétrica, Corpo de Bombeiros ou empreendimentos equivalentes)	S	S	25	30	35	N
Serviços de comunicação (exemplos: estações de rádio e televisão ou empreendimentos equivalentes)	S	S	25	30	N	N
Usos Industriais e de Produção						
Indústrias em geral	S	S	25	30	35	N
Indústrias de precisão (Exemplo: fotografia, óptica)	S	S	25	30	N	N
Agricultura e floresta	S	S (2)	S (3)	S (4)	S (4)	S (4)
Criação de animais, pecuária	S	S (2)	S (3)	N	N	N
Mineração e pesca (Exemplo: produção e extração de recursos naturais)	S	S	S	S	S	S
Usos Recreativos						
Estádios de esportes ao ar livre, ginásios	S	S	S	N	N	N
Conchas acústicas ao ar livre e anfiteatros	S	N	N	N	N	N
Exposições agropecuárias e zoológicas	S	S	N	N	N	N
Parques, parques de diversões, acampamentos ou empreendimentos equivalentes	S	S	S	N	N	N
Campos de golfe, hípicos e parques aquáticos	S	S	25	30	N	N

Notas das Tabelas E-1 e E-2:

S (Sim) = usos do solo e edificações relacionadas compatíveis sem restrições
 N (Não) = usos do solo e edificações relacionadas não compatíveis.
 25, 30, 35 = usos do solo e edificações relacionadas geralmente compatíveis. Medidas para atingir (1) Sempre que os órgãos determinarem que os usos devam ser permitidos, devem ser adotadas (2) Edificações residenciais requerem uma RR de 25 dB. (3) Edificações residenciais requerem uma RR de 30 dB. (4) Edificações residenciais não são compatíveis.



01 TESTE DE MOTOR ATURAL 02 TESTE DE MOTOR FUTURO 03 ZONA DE TOQUE

1.1 PARÂMETROS DA SITUAÇÃO ATUAL
 Os seguintes parâmetros foram considerados como dados de entrada segundo o horário de operação aeroportuária Day: 07:00 às 18:00h, e Evening: 18:00 às 22:00h NIGHT: 22:00 às 07:00h.
 • Número de movimentos (Pousos + Decolagens) em 2024: 27.307 movimentos de aviões, 69.683 movimentos de helicópteros, com total 96.991 movimentos totais.
 • Justificativa – levantamento atual das operações no aeroporto;
 • Velocidade média dos ventos: 14,8 km/h
 • Utilização DIURNA – Operações de pouso e decolagem:
 ii. Day: 94,00%
 iii. Evening: 5,00%
 iv. Night: 0,00%
 • Utilização das cabeceiras
 i. Cabeceira 03: 22,5 %
 • coordenadas: 22° 59' 27" S / 43° 22' 21" W
 ii. Cabeceira 21: 77,5 %
 • Coordenadas: 22° 58' 58" S / 43° 22' 19" W
 • Caracterização do Aeródromo Atual:
 i. Sigla OACI: SBJR
 ii. Ponto de referência do Aeródromo (ARP): 22° 59' 15" S / 43° 22' 12" W
 iii. Dimensões da Pista – (900x30) m
 iv. Elevação do Aeródromo: 3m (10)
 v. Temperatura de Referência do Aeródromo: 27° C
 vi. Declividade Magnética / Variação Anual: 23° 1' W / 0° 4' W (2024)
 • Teste de Motores:
 o COORDENADAS UTM: 22° 59' 05,21" S; 043° 22' 14,94" W;
 o Orientação: 185 graus
 i. Aeronave C208:
 • Thrust (lb) (3300);
 • Duração: 180 s (3 min);
 ii. Aeronave G680:
 • Thrust 200 %;
 • Duração: 180 s (3 min);
 iii. Aeronave G580:
 • Thrust (5000 lb);
 • Duração: 120 s (2 min);

1.1 SITUAÇÃO FUTURA E PARÂMETROS
 Os seguintes parâmetros foram considerados como dados de entrada, para situação futura o comprimento de (1200x30) m.
 • Número de movimentos (Pousos + Decolagens) em 2024 será de 61.320 para aviões e 91.615 movimentações de helicópteros, totalizando 153.300
 • Justificativa – levantamento atual das operações no aeroporto;
 • Velocidade média dos ventos: 14,8 km/h
 • Utilização das cabeceiras
 i. Cabeceira 03: 22,5 %
 • coordenadas: 22° 59' 27" S / 43° 22' 21" W
 ii. Cabeceira 21: 77,5 %
 • Coordenadas: 22° 58' 58" S / 43° 22' 19" W
 • Caracterização do Aeródromo:
 Sigla OACI: SBJR
 Ponto de referência do Aeródromo (ARP): 22° 59' 15" S / 43° 22' 12" W
 • Dimensões da Pista – (1200x30) m
 • Elevação do Aeródromo: 3 m (10 ft)
 • Temperatura de Referência do Aeródromo: 27 °C
 • Teste de Motores:
 COORDENADAS Geográficas: 22° 58' 58,25" S; 043° 22' 13,96" W;
 Orientação: 185 graus
 i. Aeronave C208:
 • Thrust (lb) (3300);
 Duração: 180 s (3 min);
 Duração: 180 s (3 min);
 Duração: 120 s (2 min);

ICAO	INM	CAT	ENG	N. ENG	DAY	EVENING	NIGHT	TOTAL	%
C172	CNA172	LP	Piston	1	53	6,3	0	59	14,0%
C208	CNA208	LP	Turboprop	2	31	7,2	0	38	8,9%
C525	CNA525C	LP	Jet	2	12	2,7	0	14	3,4%
C560	CNA560	LP	Jet	2	5	1,4	0	6	1,5%
C680	CNA680	LP	Jet	2	19	4,5	0	23	5,4%
PA31	PA31	LP	Piston	1	3	0,2	0	3	0,7%
PA34	PA34	LP	Piston	1	4	0,4	0	5	1,1%
PA46	PA46	LP	Piston	1	8	0,5	0	8	1,9%
PC12	PC12	LP	Turboprop	2	10	1,5	0	11	2,7%
A109	R44	H	Piston	1	16	0,8	0	17	3,9%
B407	B407	H	Turboshaft	2	105	4,2	0	109	25,6%
B429	B429	H	Turboshaft	2	29	4,2	0	33	7,7%
SA330J	SA330J	H	Turboshaft	1	3	0,1	0	3	0,8%
S82	S70	H	Turboshaft	2	48	6,5	0	54	12,7%
S85	S85	H	Turboshaft	2	40	0,8	0	41	9,7%
					384	41,4	0	425	100%

ICAO	INM	CAT	ENG	N. ENG	DAY	EVENING	NIGHT	TOTAL	%
B65	B65SP	LP	Turboprop	2	3,0	0,7	0	3,7	1,4%
C241	CNA241	LP	Piston	1	3,3	0,6	0	3,9	1,5%
C172	CNA172	LP	Piston	1	37,6	4,3	0	41,9	15,8%
C208	CNA208	LP	Turboprop	2	10,3	2,4	0	12,7	4,8%
C525	CNA525C	LP	Jet	2	1,2	0,3	0	1,5	0,6%
C560	CNA560	LP	Jet	2	0,5	0,2	0	0,7	0,2%
C680	CNA680	LP	Jet	2	2,0	0,5	0	2,4	0,9%
PA31	PA31	LP	Piston	1	1,8	0,3	0	2,1	0,8%
PA22	PA22	LP	Piston	1	5,5	0,4	0	5,9	2,2%
A109	A109	H	Turboshaft	2	3,9	0,5	0	4,3	1,6%
B407	B407	H	Turboshaft	2	1,5	0,2	0	1,7	0,6%
B429	B429	H	Turboshaft	2	2,8	0,5	0	3,2	1,2%
EC130	EC130	H	Turboshaft	1	3,4	0,2	0	3,6	1,3%
R22	R22	H	Piston	1	16,7	1,9	0	18,5	7,0%
R44	R44	H	Piston	1	55,6	1,9	0	57,5	21,6%
S82	S70	H	Turboshaft	2	32,1	1,8	0	32,9	12,4%
SA330J	SA330J	H	Turboshaft	2	42,2	0,5	0	43,7	16,5%
SA360	SA360	H	Turboshaft	1	24,5	0,8	0	25,3	9,5%
					247,8	17,9	0	265,7	1,0

ROTA	Day	Evening	Night	Day	Evening	Night	TOTAL
Pousos	28	2	0	100	7	0	135
Decolagens	30	2	0	92	7	0	131
TOTAL	58	4	0	192	14	0	266

ROTA	Day	Evening	Night	Day	Evening	Night	TOTAL
Pousos	40	4	0	155	17	0	216
Decolagens	45	5	0	143	15	0	209
TOTAL	85	9	0	298	32	0	425

Acf	Day	Evening	Night
CNA208	3	1	0
CNA441	3	1	0
CNA680	2	1	0

Acf	Day	Evening	Night
CNA208	4	1	0
CNA500	1	1	0
CNA525C	1	1	0
CNA680	3	1	0
PA31	3	1	0

ROTA	Day	Evening	Night	Day	Evening	Night	TOTAL
Pousos	28	2	0	100	7	0	135
Decolagens	30	2	0	92	7	0	131
TOTAL	58	4	0	192	14	0	266

ROTA	Day	Evening	Night	Day	Evening	Night	TOTAL
Pousos	40	4	0	155	17	0	216
Decolagens	45	5	0	143	15	0	209
TOTAL	85	9	0	298	32	0	425

REV.	DATA	REVISÃO	PROJETO	PROJETO	PROJETO
R5	10/04/2025	REVISÃO NAS TABELAS	JMS	JMS	JMS
R5	10/04/2025	REVISÃO NAS TABELAS	JMS	JMS	JMS
R4	10/02/2025	REVISÃO NAS CURVAS DE RUÍDO GERAL	JMS	JMS	JMS
R3	04/12/2024	REVISÃO NAS CURVAS DE RUÍDO GERAL	JMS	JMS	JMS
R2	21/10/2024	REVISÃO NAS CURVAS DE RUÍDO GERAL	JMS	JMS	JMS
R1	17/06/2024	REVISÕES GERAIS	JMS	JMS	JMS
R0	10/02/2024	REVISÃO	JMS	JMS	JMS

PAX AEROPORTOS DEPARTAMENTO DE PROJETOS E OBRAS

AEROPORTO DE JACAREPAGUA - SBJR

PLANO ESPECÍFICO DE ZONA DE RUÍDO CURVAS DE RUÍDO DA PROJEÇÃO FUTURA E ATUAL (SOBREPOSTAS)

Projeto: SBJR/OTE/PROJ/104-0003-R6

Escala: 1:4000

Data: 15/02/2024